



CIBEVIAL

ABATTOIRS ET MARCHES

S.A. CAPITAL 1 260 000 €

4-10 Rue du Mont Blanc - Z.I. CORBAS MONTMARTIN - 69960 CORBAS

TEL : 04 78 20 74 14 – Mobile : 07 69 62 16 15

e-mail: production@cibevial.fr

Présentation de l'entreprise :

CIBEVIAL se situe au sein du Complexe de la Viande, qui regroupe 2 sociétés :

- CIBEVIAL : l'abattoir.
- SMV : le marché des viandes dont triperie, charcuterie, volaille

CIBEVIAL exerce une activité d'abattage de bovins, équins, ovins et caprins pour le compte de chevillards et de bouchers.

L'effectif total de l'entreprise est de 69 personnes.

Capacité technique : 25 bovins / heure
 40 veaux / heure
 150 ovins / heure.

Historique :

- 1977 : Création de CIBEVIAL pour exploiter les nouveaux abattoirs de Corbas, en remplacement des abattoirs de La Mouche.
- 1997 : Privatisation des abattoirs de CIBEVIAL, la Société du Marché des Viandes regroupant une dizaine de chevillards est créée.
- 2003 : Le Grand Lyon se défait du Marché Vif, CIBEVIAL accède à la gestion de cette activité.
- 2015 : Réaménagement des chaînes d'abattage.



CIBEVIAL

ABATTOIRS ET MARCHES

S.A. CAPITAL 1 260 000 €

4-10 Rue du Mont Blanc - Z.I. CORBAS MONTMARTIN - 69960 CORBAS

TEL : 04 78 20 74 14 – Mobile : 07 69 62 16 15

e-maile: production@cibeveal.fr

Politique Qualité

Conscient des contraintes réglementaires européennes et des exigences technologiques industrielles, nous estimons qu'il est nécessaire d'accentuer sa position dans le domaine de la qualité.

Le maintien et le développement de produits conformes aux divers textes de lois et cahiers des charges de notre clientèle, indispensables à la pérennité de l'entreprise, exigent de rentrer dans le cadre d'une démarche qualité volontaire.

L'aboutissement d'une telle démarche nécessite l'implication de tous et la mise en œuvre quotidienne des principes généraux d'hygiène est impérative.

L'engagement de la direction est la première étape d'une démarche de long terme. Ainsi il est important que chacun s'engage dans « l'action qualité » et d'en accepter les contraintes afin de parvenir ensemble à un système efficace et adapté à notre établissement.

Présentation de l'abattoir :

Horaires de production :

Du Lundi au Vendredi 6H00-14H00

Possibilité de variation selon la productivité.



CIBEVIAL

ABATTOIRS ET MARCHES

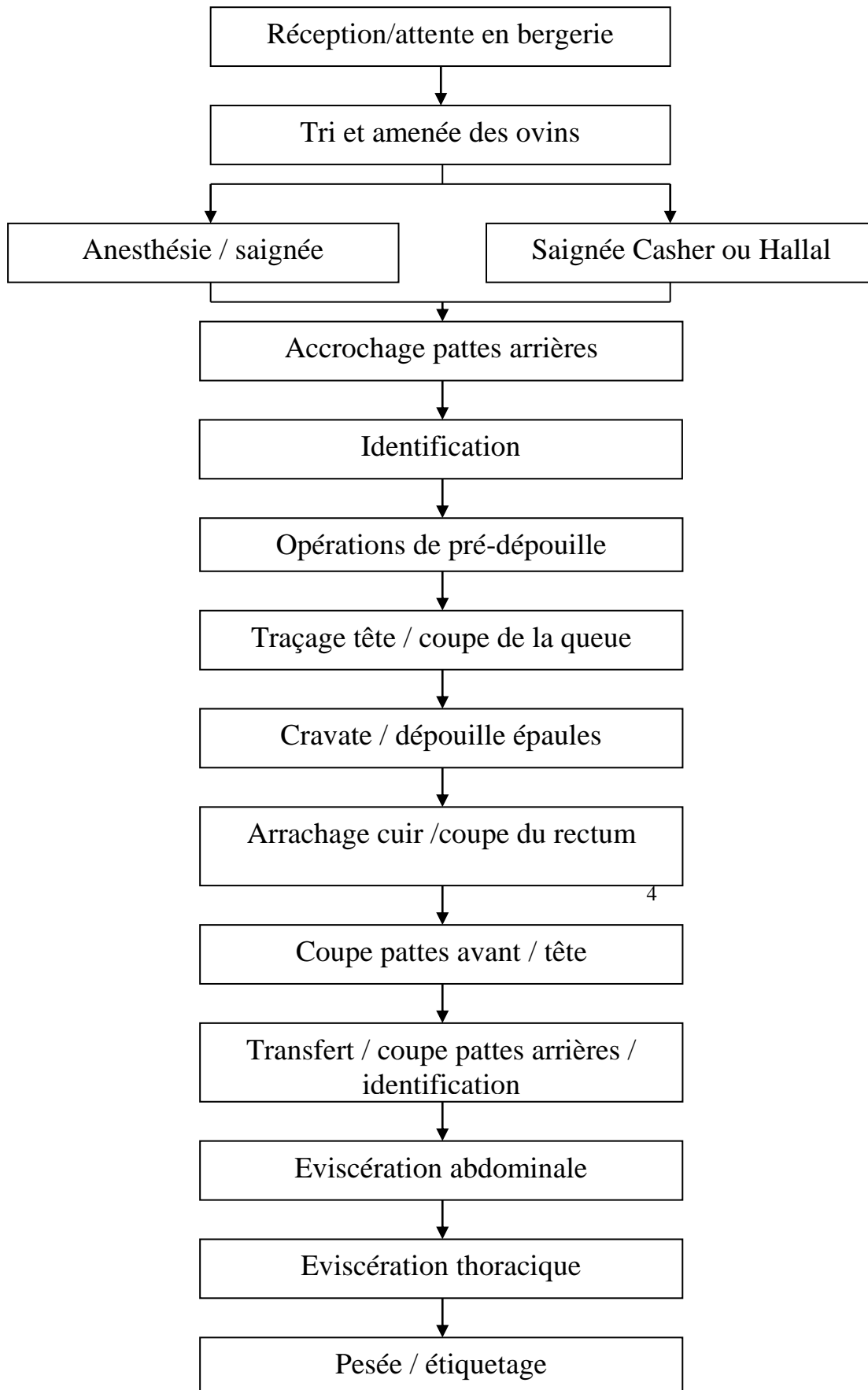
S.A. CAPITAL 1 260 000 €

4-10 Rue du Mont Blanc - Z.I. CORBAS MONTMARTIN - 69960 CORBAS

TEL : 04 78 20 74 14 – Mobile : 07 69 62 16 15

e-mail: production@cibevial.fr

Logigramme de production ligne ovins :





CIBEVIAL

ABATTOIRS ET MARCHES

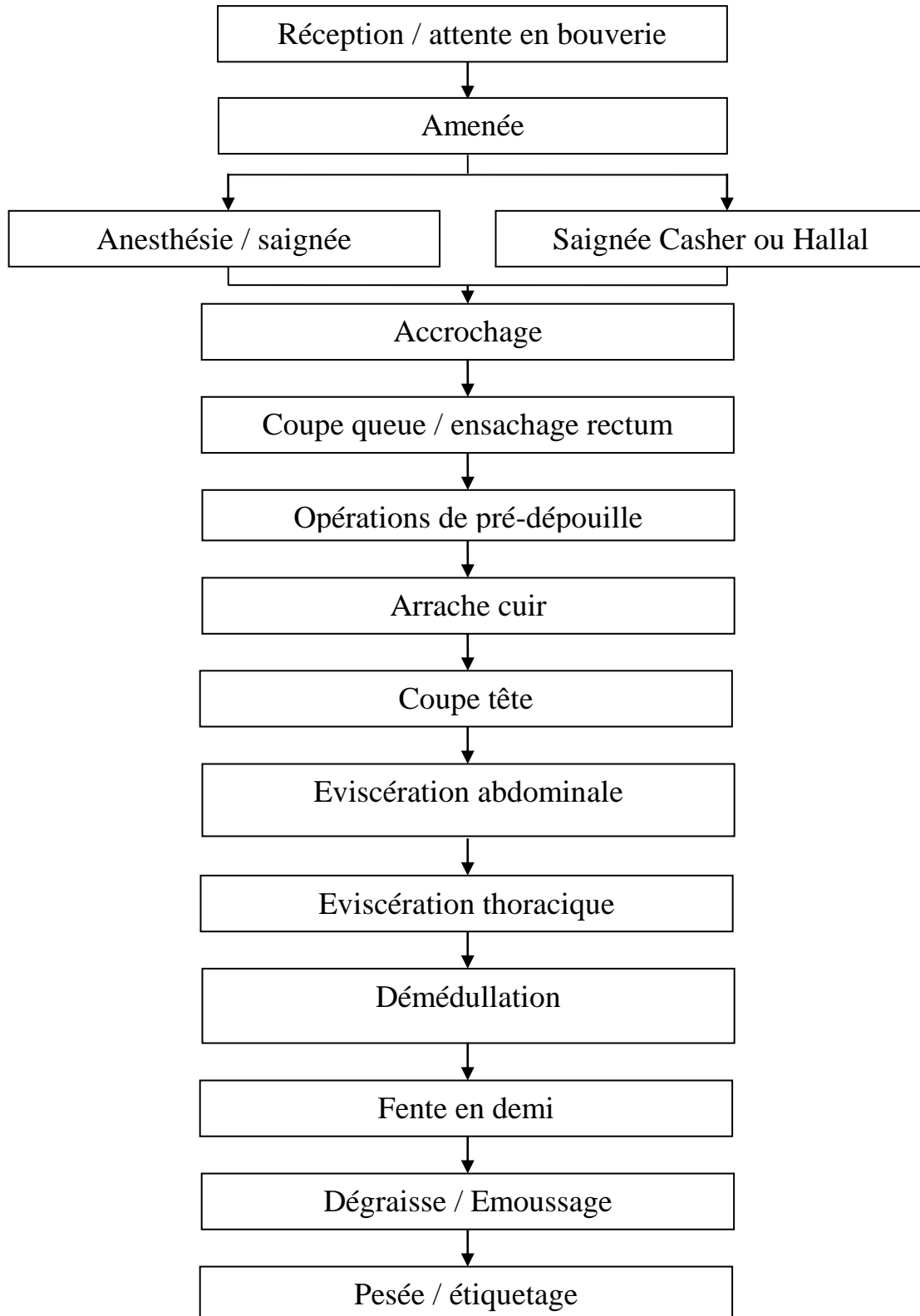
S.A. CAPITAL 1 260 000 €

4-10 Rue du Mont Blanc - Z.I. CORBAS MONTMARTIN - 69960 CORBAS

TEL : 04 78 20 74 14 – Mobile : 07 69 62 16 15

e-mail: production@cibeveal.fr

Logigramme de production ligne bovins :





CIBEVIAL

ABATTOIRS ET MARCHES

S.A. CAPITAL 1 260 000 €

4-10 Rue du Mont Blanc - Z.I. CORBAS MONTMARTIN - 69960 CORBAS

TEL : 04 78 20 74 14 – Mobile : 07 69 62 16 15

e-maile: production@cibeval.fr

